

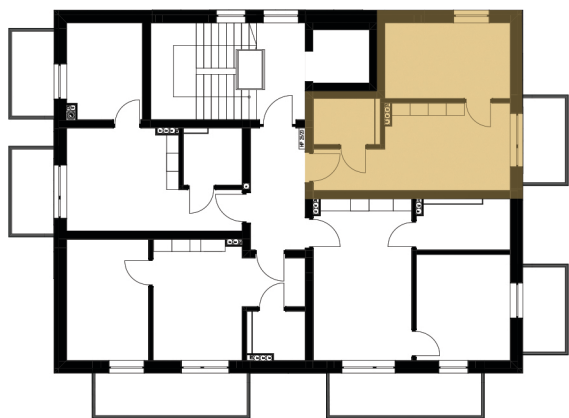
Apartment nr 11

3.12	salon z aneksem kuchennym	14,96
3.13	sypialnia	9,20
3.14	łazienka	3,34

27,50 m²

*powierzchnia balkonu (strona wschodnia): 4,50 m²

* łączna powierzchnia lokalu po podłodze: 28,65 m²



Budynek nr 1

N

